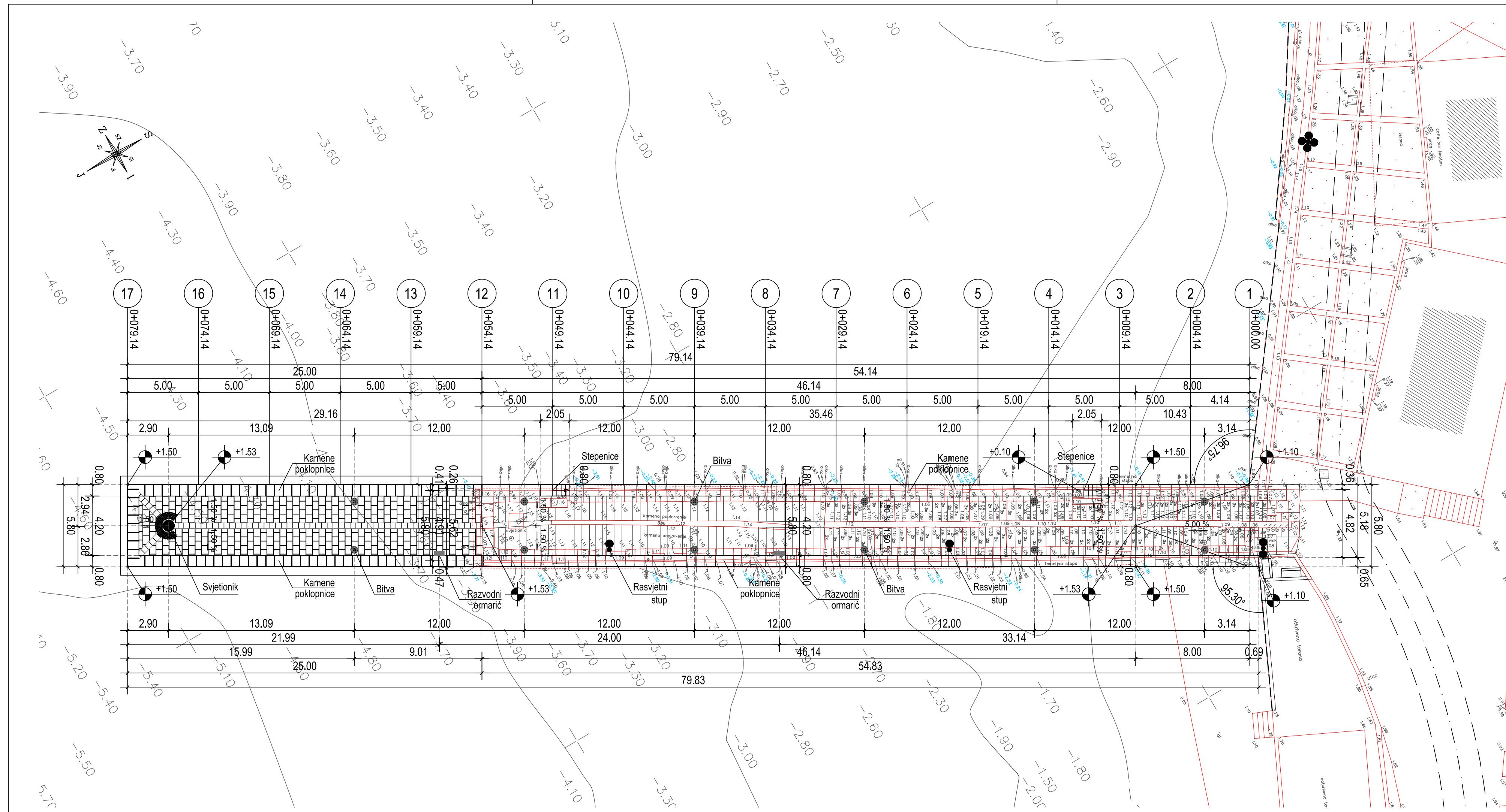


# TLOCRT GLAVNOG MULA NA KOTI +1.50

M 1:200



<b>Naručilac:</b> ŽUPANIJSKA LUČKA UPRAVA CRES Jadranska obala 1 51 557 Cres	<b>Izrađivač:</b> Ured ovlaštenog inženjera građevinarstva - Senko Vlah Frana Supila 13, Rijeka
<b>Gradivina:</b> Rekonstrukcija - dogradnja glavnog mula luke otvorene za javni promet lokalnog značaja u naselju Martinšćica na otoku Cresu K.o. Martinšćica, k.č. 2493 i druge	<b>Razina obrade:</b> Izvedbeni projekt <b>Vrsta projekta:</b> Građevinski projekt <b>Sadržaj nacrta:</b> TLOCRT GLAVNOG MULA NA KOTI +1.50 M 1:200
<b>Glavni projektant:</b> S. Vlah, dipl.ing.građ.	<b>Datoteka:</b> 2_2_TL_200_+1.50.dwg <b>Broj projekta:</b> 15-11 / IzP <b>List:</b> 2.2
<b>Projektant:</b> S. Vlah, dipl.ing.građ. Senko Vlah Ovlašten inženjer građevinarstva URED OVLAŠTENOG INŽENJERA GRAĐEVINARSTVA RIJEKA 2943	
<b>Suradnik:</b> M. Ogrizek, mag.ing.aedif.	<b>Suradnik:</b> L. Sokol, mag.ing.aedif.